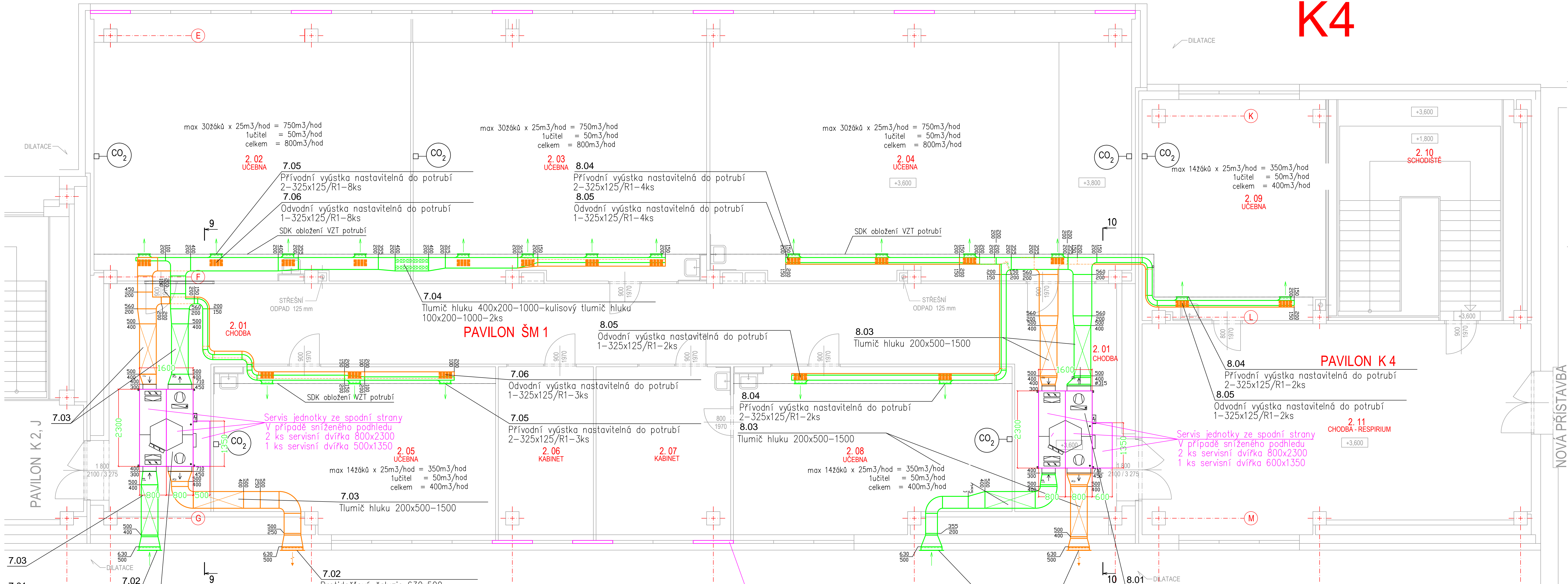


ŠM 1

K4



Vnitřní podstropní VZT jednotka vel.2500 poloha 30/0
Přívod : Qv=2000 m3/hod
Odvod : Qv=2000 m3/hod
Pel.přívod=0,59 kW/400V/elmotor EC3/Me109
Pel.odvod=0,59 kW/400V/elmotor EC3/Mi109
Teploty vzduchu: tv1/tv2=18/22oC

El. ohříváč: Topný výkon: Pel.ohř.=3,7 kW/400 V
Max-topný výkon: Pel.ohř.max=4kW/400V

Digitální regulace-rozvaděč MaR: umístění na jednotce
Vyjímání filtrů a servis: ze spodní strany jedn.

Rozměry LxŠxV: 2300x1600x580 mm

Vstupní hrdla e1,i1: 400x300 mm

Výstupní hrdla e2,i2: 710x450 mm

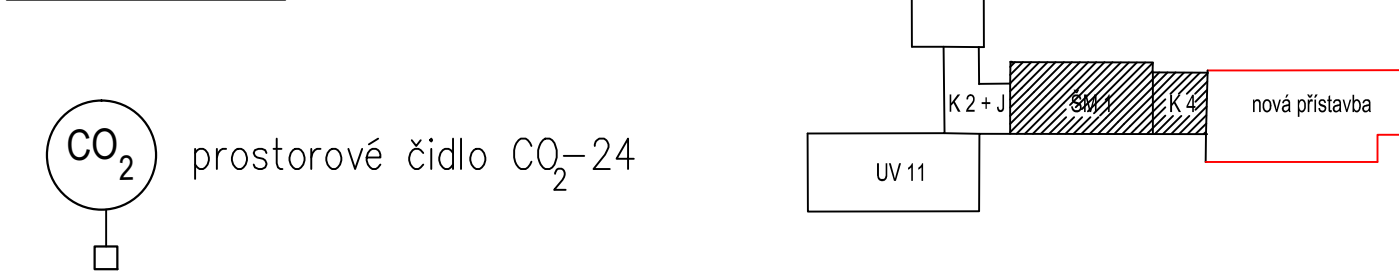
Hmotnost: 354 kg
Přístup 1600x2300 mm pro servis jednotky zespodu
Přístup 500x1350 mm pro servis el. rozvodnice zboku

LEGENDA MÍSTNOSTÍ

Č.M.	ÚČEL MÍSTNOSTI	PODLAHA	ZVLÁŠTNÍ ÚPRAVY
	PAVILON ŠM 1	DRUH	STĚNY STROP
2.01	CHODBA	PVC sokl - lišta PVC	štuková omítka štuková omítka
2.02	UČEBNA	PVC sokl - lišta PVC	štuková omítka štuková omítka
2.03	UČEBNA	PVC sokl - lišta PVC	štuková omítka štuková omítka
2.04	UČEBNA	PVC sokl - lišta PVC	štuková omítka štuková omítka
2.05	UČEBNA	PVC sokl - lišta PVC	štuková omítka štuková omítka
2.06	KABINET	PVC sokl - lišta PVC	štuková omítka štuková omítka
2.07	KABINET	PVC sokl - lišta PVC	štuková omítka štuková omítka
2.08	UČEBNA	PVC sokl - lišta PVC	štuková omítka štuková omítka
	PAVILON K 4		
2.09	UČEBNA	PVC sokl - lišta PVC	štuková omítka štuková omítka
2.10	SCHODIŠTĚ	PVC travní - gumový profil	štuková omítka štuková omítka
2.11	CHODBA - RESPIRIUM	PVC sokl - lišta PVC	štuková omítka štuková omítka

Stávající výplň mezi okny

LEGENDA VZT



Vnitřní podstropní VZT jednotka vel.2500 poloha 30/0
Přívod : Qv=1600 m3/hod
Odvod : Qv=1600 m3/hod
Pel.přívod=0,43 kW/230V/elmotor EC3/Me109
Pel.odvod=0,43 kW/230V/elmotor EC3/Mi109
Teploty vzduchu: tv1/tv2=18/22oC

El. ohříváč: Topný výkon: Pel.ohř.=2,7 kW/400 V
Max-topný výkon: Pel.ohř.max=4kW/400V

Digitální regulace-rozvaděč MaR: umístění na jednotce
Vyjímání filtrů a servis: ze spodní strany jedn.

Rozměry LxŠxV: 2300x1600x580 mm

Vstupní hrdla e1,i1: 400x300 mm

Výstupní hrdla e2,i2: 710x450 mm

Hmotnost: 354 kg
Přístup 1600x2300 mm pro servis jednotky zespodu
Přístup 600x1350 mm pro servis el. rozvodnice zboku

Poznámka:
VZT potrubí ve třídách a chodbách
umísťovat HH 50 mm pod stropem

VZDUCHOTECHNICKÁ ZAŘÍZENÍ JSOU UVEDENA BEZ VÝROBŮ (BEZ OBCH. NÁZVŮ A ODKAZŮ NA VÝROBCE)			
VEDOUcí PROJEKTANT: Ing. arch. Zdeněk GOTTWALD	ZODPOVĚDNÝ PROJEKTANT: Ing. Petr Kromus Ing. Rost. Bráda STAVBNÍ OBJEKT SD 01	VYPRACOVÁVÁ: Ing. Petr Kromus Ing. Rost. Bráda DASí DOKUMENTACE VZDUCHOTECHNICKÁ	Ing. arch. Zdeněk GOTTWALD projektovalá činnost v inv. výstavbě VINNÍ 193, 615 00 BRNO ČO : 121 78 141 Tel.: 602 602 553
INVESTOR : OBEC ŠTĚBOŘICE, Osvobození 92 691 76 ŠTĚBOŘICE	STAVBA : Kompletní energetické úspory ZŠ Štěbořice parc.č. 861	DATAUM : KVĚTEN / 2024 STUPEŇ : DPS + DPS PROJEKT : D 1.46-104	ZAKÁZKA ČÍS.: 24 / 01 FORMÁT: 10 A 4 VÝKRES ČÍSLO : D 1.46-104